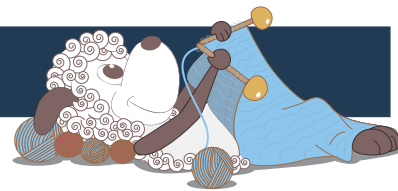


Christianshavn - en klassisk tröja



Design: Hanne Rimmen

Christianshavn är en klassiskt mönstrad tröja i ny nordisk design. Den har fått sitt namn från stadsdelen Christianshavn, som 1692 blev uppkallad efter självaste kungen. Stadsdelen anlades på låglandet vid Amagers kust. Här kunde skeppen ankra och ligga i hamn. Tröjan är en läcker nutida tolkning av de gamla fiskartröjorna.

2:a svenska utgåvan - maj 2021 © Filcolana A/S
Svensk översättning: Maria Gustafsson

Material

Bottenfärg:

150 (150) 200 (200) 250 (250) g Saga från Filcolana i färg 950 (Very light Grey melange) och 125 (125) 150 (150) 175 (175) g Tilia från Filcolana i färg 336 (Latte)

Mönsterfärg 1:

50 (50) 50 (50) 50 (100) g Saga från Filcolana i färg 951 (Light Grey melange) och 25 (50) 50 (50) 50 (50) g Tilia från Filcolana i färg 331 (Steel)

Mönsterfärg 2:

50 g (samtliga storlekar) Paia från Filcolana i färg 706 (Chocolate Shimmer)

- strickas med två trådar

Rundsticka 3,5 mm, 40 cm till halskanten
Rundsticka 3,5 mm och 4 mm, 80 eller 100 cm
Strumpstickor 3,5 mm och 4 mm (eller rundsticka 100 cm om du stickar mha magic loop)
Stickmarkör eller tråd i kontrastfärg

Storlekar

XS (S) M (L) XL (XXL)

Mått

Passar till övervidd: 74-80 (80-86) 88-94 (94-104)
104-114 (114-124) cm



Övervidd: 92 (97) 106 (117) 125 (134) cm
 Ärmlängd: 44 (46) 46 (46) 47 (47) cm
 Längd till ärmhåll: 36 (37) 40 (40) 41 (41) cm
 Hel längd: 56 (58) 62 (62) 64 (64) cm

Stickfasthet

23 maskor x 27 varv slätstickning på sticka 4 mm = 10 x 10 cm

Speciella förkortningar

ö1h: Högerlutande ökning, lyft upp tråden mellan 2 maskor, bakifrån och fram, på vänster sticka, sticka den rät.

ö1v: Vänsterlutande ökning, lyft upp tråden mellan 2 maskor på stickan, sticka den vridet rät.

1 ödhtp (överdragshoptagning) vänsterlutande hoptagning: lyft 1 maska rätt, sticka 1 rät maska, drag den lyfta maskan över.

Speciella tekniker

Tvåfärgad resår: Sticka *1 rät i bottenfärgen, 1 avig i mönstrefärg 1*, upprepa *-*.

Arbetsgång

Tröjan stickas nerifrån och upp. Först stickas kropp och ärmar upp till ärmhålet, därefter sammanfogas delarna till ett ok som stickas runt med raglanminskningar. Den resårstickade halskanten är dubbelvikt.

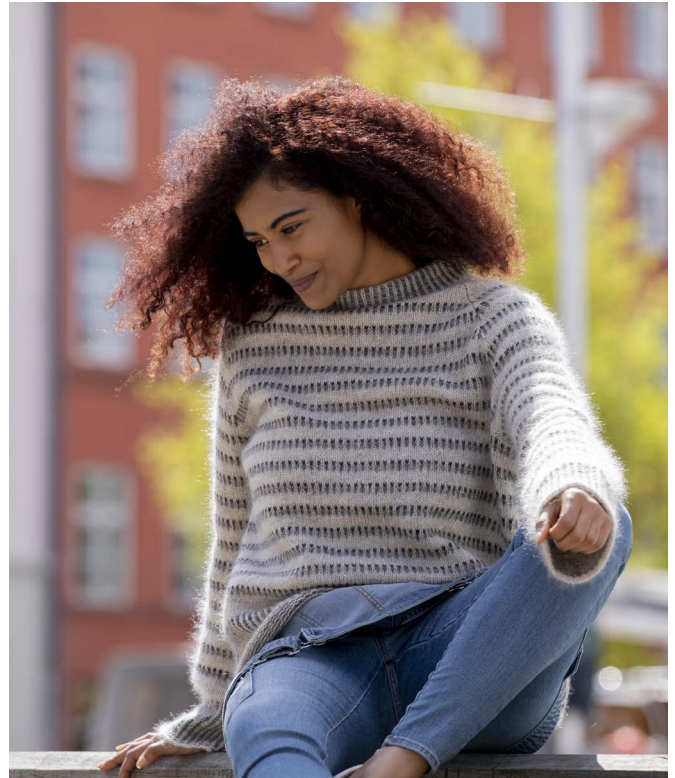
Läs detta innan du börjar sticka

Om du vill förlänga kropp eller ärmar på din tröja kan du antingen lägga till antalet önskade centimeter i det enfärgade partiet efter resåren eller sticka en extra mönsterrapport (8 varv) enligt diagrammet innan du avmaskar för ärmhåll.

Kropp

Lägg med bottenfärgen och rundsticka 3,5 mm upp 212 (224) 244 (268) 288 (308) maskor. Sammanfoga för att sticka runt, sätt en markör som visar varvets början och sticka 1 rätt varv.

Sticka 18 (20) 20 (20) 22 (22) varv tvåfärgad resår: *1 rät i bottenfärgen, 1 avig i mönstrefärg 1*, up-



prepa *-* varvet ut.

Byt till rundsticka 4 mm, sticka 5 varv slätstickning med bottenfärgen.

Sticka mönster enligt diagrammet tills arbetet mäter c:a 36 (37) 40 (40) 41 (41) cm. Sista varvet skall vara mönstervarv 1 enligt diagrammet.

Avmaska för ärmhåll på mönstervarv 2 enligt diagrammet: maska av 6 (7) 8 (8) 9 (9) maskor, sticka 94 (98) 106 (118) 126 (136) maskor enligt mönstret, maska av 12 (14) 16 (16) 18 (18) maskor, sticka 94 (98) 106 (118) 126 (136) maskor enligt mönstret, maska av de sista 6 (7) 8 (8) 9 (9) maskorna.

Låt arbetet vila och sticka ärmar.

Ärmar (båda stickas lika)

Lägg på sticka 3,5 mm med bottenfärgen 1 upp 60 (66) 72 (72) 76 (78) maskor. Sammanfoga för att sticka runt, sätt en markör som visar varvets början och sticka 1 rätt varv.

Sticka 18 (20) 20 (20) 22 (22) varv tvåfärgad resår: *1 rät i bottenfärgen, 1 avig i mönstrefärg 1*, upprepa *-* varvet ut.

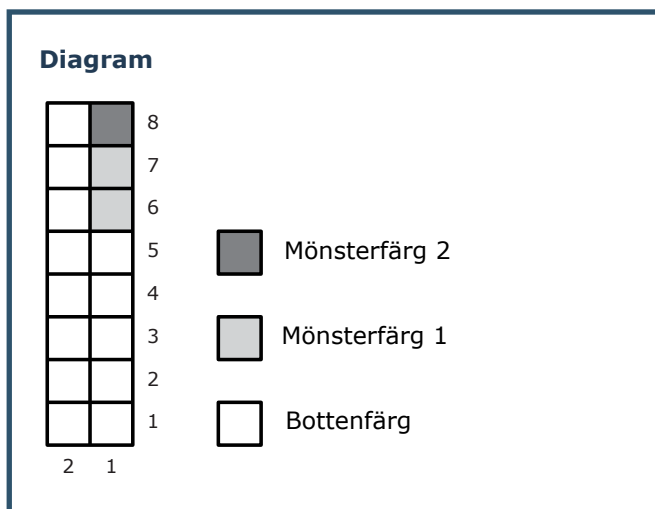
Byt till sticka 4 mm, sticka 5 varv slätstickning med bottenfärgen.

Sticka mönster enligt diagrammet, börja öka på nästa varv: 1 rät, ö1h, sticka tills det återstår 1 maska på varvet, ö1v, 1 rät.

Öka på var 16:e varv totalt 4 (5) 6 (6) 6 (6) ggr. Det skall nu vara 68 (76) 84 (84) 88 (90) maskor.

Fortsätt att sticka mönster tills ärmen mäter c:a 44 (46) 46 (46) 47 (47) cm. Sista varvet skall vara mönstervarv 1 enligt diagrammet.

Avmaska för ärmhåll på mönstervarv 2 enligt dia-



grammet: maska av 6 (7) 8 (8) 9 (9) maskor enligt mönstret, tills det återstår 6 (7) 8 (8) 9 (9) maskor, maska av dessa.

upp arbetet och centrifugera lätt. Låt tröjan torka plant.

Ok

Sätt alla maskor på samma rundsticka genom att sätta ärmens maskor är det avmaskades för ärmhål i båda sidor av kroppen, det skall nu vara totalt 300 (320) 348 (372) 392 (416) maskor.

Sätt en stickmarkör där fram- respektive bakstycke möter ärmarna, totalt 4 stycken. Varvet börjar vid den markör som sitter mellan vänster ärm och bakstycke.

Varv 1: Sticka mönster enligt diagrammet varvet ut.

Varv 2: *Sticka 2 rätta tillsammans, sticka mönster enligt diagrammet tills det återstår 2 maskor före nästa markör, 1 ödhpt*, upprepa *-* ytterligare 3 ggr.

Upprepa varv 1 och 2 totalt 24 (26) 28 (30) 32 (34) ggr.

Det skall nu vara 108 (112) 124 (132) 136 (144) maskor.

Avmaska för halsringningen:

markera de mittersta 22 (24) 26 (30) 32 (32) maskorna på framstycket.

Bryt garnet. Lyft över maskorna från axeln och framstycket fram till de markerade maskorna till höger sticka. Maska av de markerade maskorna och sticka rätta maskor med raglanintagningar som tidigare varvet ut. Vänd på arbetet.

Sticka slätstickning fram och tillbaka med raglanminskningar på alla varv som stickas från rätsidan samtidigt som det, för att forma halsringningen, avmaskas i början på varje varv enligt följande:

Storlek XS: Maska i början av varvet i var sida av 5 maskor 1 ggr, därefter 3 maskor 1 ggr i var sida och 2 maskor 1 ggr i var sida.

Storlek S: Maska i början av varvet i var sida av 6 maskor 1 ggr, därefter 3 maskor 2 ggr i var sida.

Storlek M, L, XL och XXL: Maska i början av varvet i var sida av 6 maskor 1 ggr, därefter 4 maskor 1 ggr i var sida, 3 maskor 1 ggr i var sida och 2 maskor 1 ggr i var sida.

Samtliga storlekar

Sticka, som sista varv, avigt tillbaka och avmaska sedan resterande maskor från rätsidan.

Dubbel halskant

Börja mitt bak och plocka med bottenfärgen på sticka 3,5 mm upp samma antal maskor som maskades av runt halsen. Sticka 1 rätt varv med bottenfärgen och därefter 10 varv tvåfärgad resår på samma sätt som på kropp och armar. Sticka därefter 14 varv slätstickning med bottenfärgen, maska av löst.

Vik halskanten dubbel och kasta fast mot avigsidan.

Montering

Sy ihop hålet under ärmen. Fäst alla trådändor. Skölj