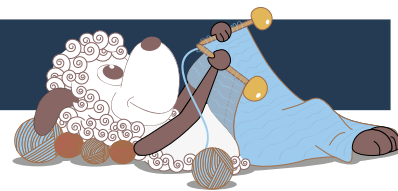


# Blue - ein femininer Pulli



Design: Luise Bjerre

*Dies ist ein luftig-leichter Pulli mit reizvollem aber trotzdem leicht zu strickenden Lochmuster. Der Pulli ist weit geschnitten und passt gut zu einem Sommertop oder einem langärmeligen T-Shirt. Die Kombination aus einem leichten und losen Schnitt mit einem luftigen Lochmuster ist feminin und steht vielen Frauen gut.*

Deutsch 1. Ausgabe - März 2014, © Filcolana A/S  
Deutsch Übersetzung: Katrine Wohllebe

## Material

100 (110) 140 (170) g New Zealand Lammeuld von Filcolana Farbe 249 (kobaltblau)  
Rundnadeln 4,5 mm, 80 (80) 100 (100) cm  
Rundnadeln (Hilfsnadel) 4,5 mm, 60 cm  
Markierungsfäden in Kontrastfarben

## Größen

S (M) L (XL)

## Maße

Brustweite: 77-86 (87-96) 97-106 (107-117) cm  
Oberweite: 115 (125) 135 (145) cm  
Armausschnitt: 19 (22) 25 (30) cm  
Gesamtlänge: 47 (50) 58 (63) cm

## Maschenprobe

22 M und 33 R glatt mit Nadeln 4,5 mm gestrickt =  
10 cm x 10 cm.

## Besondere Abkürzungen

2 re zus: 2 M re zusammenstricken. 2 verdr zus: 2 re einzeln lose abheben, zurück auf die linke Nadel legen und verdreht re zusammenstricken  
3 re zus: 2 re lose abheben, 1 re lose abheben, M zurück auf die linke Nadel legen und verdreht re zusammenstricken.  
glatt li: re auf der linken Seite, li auf der rechten Seite.

## Arbeitsanleitung

Der Pulli wird in einem Stück bis zum Armausschnitt rund gestrickt und danach in Vorder- und Rückenteil geteilt. Damit das Muster aufgeht, auf einer Seite jedes Teil 1 extra M hinzuzufügen. Die Schulternähte werden in einem Arbeitsgang zusammengestrickt und abgekettet. Die mittleren M im Vorder- und Rückenteil einzeln abketten, dadurch entsteht der Halsausschnitt.

## Muster (siehe auch Diagramm Seite 2)

Das Muster besteht aus 12 M und 16 R):  
1. R: 7 re, Umschl, 3 re, 2 re zus  
2. und alle geraden R: Re auf der rechten Seite, li auf der linken Seite  
3. R: 6 r, Umschl, 1 re, Umschl, 2 re, 3 re zus  
5. R: 5 re, Umschl, 3 re, Umschl, 1 re, 3 re zus  
7. R: 4 re, Umschl, 5 re, Umschl, 3 re zus



9. R: 3 re, Umschl, 7 re, 2 verdr zus  
11. R: 2 re, Umschl, 1 re, Umschl, 6 re, 3 re zus

13. R: 1 re, Umschl, 3 re, Umschl, 5 re, 3 re zus

15. R: Umschl, 5 re, Umschl, 4 re, 3 re zus

Beim Rundstricken: Beim Rundstricken die Markierung in allen ungeraden R außer in der 1. R 1 M nach li versetzen, d.h. am Anfang der 3., 5., 7., 9., 11., 13. und 15. R.

Beim hin- und herstricken: Beim Teilen der Arbeit in Rücken- und Vorderteil je 1 M hinzufügen, damit das Muster aufgeht. Außerdem das erste und letzte Zusammenstricken der R von 3 re zus in 2 verdr zus bzw. 2 re zus ändern.

### Vorder- und Rückenteil

240 (264) 288 (312) M mit Rundnadeln 4,5 mm anschl. Den Reihenanfang markieren und rundstricken, mit 2 R glatt li beginnen. Jetzt wie beschrieben das Musterdiagramm 20 (22) 24 (26) x stricken. Daran denken, die Markierung in allen ungeraden R außer in der 1. R 1 M nach links zu versetzen. Die 16 R des Musterdiagramms im Ganzen 5 (5) 6 (6) x stricken. In der letzten 16. Musterr zwei Seitenmarkierungen wie folgt setzen: Anfangsmarkierung entfernen, 119 (131) 143 (155) re, Markierung 1 setzen, 120 (132) 144 (156) re stricken, Markierung 2 setzen.

### Rücken und Vorderteil einzeln

Die Arbeit bei den Markierungen teilen und die Rückenm hin und zurück stricken. 1. R: 1 re, 1. Musterr bis 11 M vor Markierung 1 wiederholen, 7 re, Umschl, 4 re.

Jetzt sind 121 (133) 145 (157) M auf der Nadel. Wenden, Umschl, li zurückstricken. Wenden und Umschl, jetzt sind 123 (135) 147 (159) M auf der Nadel. Die äußeren Seitenm re auf der rechten Seite und li auf der linken Seite stricken. Weiter im Muster stricken. Daran denken, das erste und letzte Zusammenstricken auf der R von 3 re zus auf 2 verdr zus bzw. 2 re zus zu ändern. Die 16 Musterr im Ganzen 3,5 (4) 4,5 (5,5) x wiederholen. In der letzten R die Rückenm auf eine Hilfsnadel stricken.

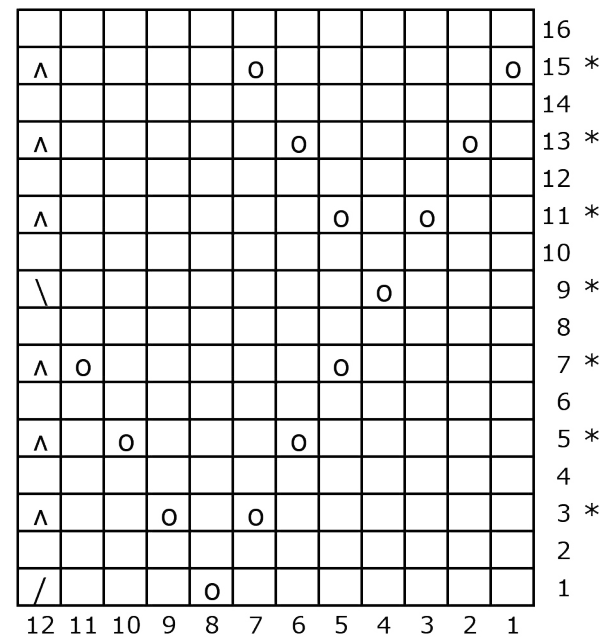
Die Rückenm ruhen lassen das Vorderteil genauso stricken, bei der 1. Markierung beginnen. Die M auf der Rundnadel lassen.

### Zusammensetzen

Rücken- und Vorderteil liegen auf zwei Nadeln. Die Teile rechts auf rechts legen und die erste Schulter wie folgt gleichzeitig zusammenstricken und abk: Am Armausschnitt beginnen und im Ganzen 34 (38) 42 (46) M, je 1 M von jeder Nadel zusammenstricken und gleichzeitig abk. Danach nur mit der hinteren Nadel weiterstricken und 55 (59) 63 (67) M für den Hals abk. Arbeit wenden und genauso ab Armausschnitt die andere Schulter zusammenstricken und für den Hals abk.

Fäden vernähen. Aufpassen: um eine durchgehende Kante zu erhalten, die M dort zusammennähen, wo

Diagramm für das Lochmuster



□	Re auf der rechten Seite, li auf der linken Seite
O	Umschlag
/	2 re zus
\	2 re verdr zus
Λ	3 re zus

**Maschenprobe Muster:** 12 M x 16 R.

**Rundstricken:** Das Musterdiagramm im Ganzen 20 (22) 24 (26) x rundstricken. Reihenmarkierung in den R markiert mit \* am Anfang der R 1 M nach links rücken.

**Hin und zurück stricken:** Die erste und letzte Abnahme in der R zu 2 verdr zus und 2 re zus ändern.

die abgeketteten M auf den Schultern zusammentreffen.

Die Arbeit vorsichtig waschen und die Kante unten in Form ziehen, so dass sie dem Muster entspricht.