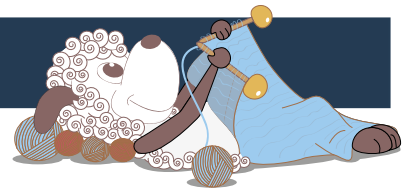


# Pismo - ein Dreiecktuch



Design: Luise Bjerre

Ein klassisches Dreiecktuch in schönen, weichen Garnen gestrickt. Das Tuch ist auf beiden Seiten gleich und kann sowohl auf traditionelle Weise über den Schultern als wie ein Schal um den Hals getragen werden. Ganz einfach kraus rechts gestrickt, und dennoch mit Variation, da abwechselnd mit einem und zwei Garnen auf einmal gestrickt wird. Durch die verschiedenen Garne in der gleichen Farbe bekommt das Tuch eine interessante Struktur und ein schönes Farbenspiel.

Deutsch 1. Ausgabe - März 2014, © Filcolana A/S  
Deutsch Übersetzung: Katrine Wohllebe

## Material

100 g New Zealand Lammeuld von Filcolana, Fb 231 (Türkis) = NZ  
100 g Indiecita von Filcolana, Fb 231 (staubiges Türkis) = IN  
Rundstricknadel 4½ mm, 80 cm lang

## Maße

Breite: 150 cm  
Höhe: 63 cm

## Maschenprobe

18 M und 18 Krausrippen (= 36 R kraus rechts), immer abwechselnd 2 R NZ und 1 R NZ+IN mit 4½ mm Nd = 10 x 10 cm.



## Besondere Abkürzungen

Zun (zunehmen): Den Querfaden zwischen 2 M aufnehmen und verschränkt stricken (re oder li je nachdem)

Die Fäden umeinander wickeln: In der R, wo mit beiden Fäden gestrickt wird, nur NZ über den Zeigefinger der linken Hand legen, während IN über NZ geführt und losgelassen wird. Mit NZ 2 M re, 1 Umschlag stricken, dann IN aufnehmen und mit beiden Fäden zusammen weiterstricken.

Li abheben (wie zum Links-Stricken abheben): Mit dem Faden bzw. den Fäden vor der Arbeit die M wie zum Links-Stricken abheben.

**Ausführung**

Das Tuch wird von der oberen Mitte nach außen hin gestrickt, wobei am Anfang und in der Mitte jeder R zugenommen wird.

Das Tuch wird mit zwei verschiedenen Garnen gestrickt, NZ (New Zealand Lammeuld) und IN (Indicita). Es werden abwechselnd 2 R re nur mit NZ, dann 1 R re mit beiden Garnen zusammen gestrickt. Wenn nicht mehr von NZ übrig ist, wird ein Stück mit 2 Fäden IN gestrickt, bevor alle M abgekettet werden.

Der Umschlag, der in der Mitte des Schals re verschränkt gestrickt wird, funktioniert zugleich als eine Art Markierer: Hier 2 M re, 1 Umschlag arbeiten. Wenn dieser Umschlag schwer zu erkennen ist, kann dabei ein Maschenmarkierer helfen.

**Tuch**

4 M mit NZ auf Rundstricknd 4½ mm anschlagen.

1. R: (NZ) 4 M re.

2. R: (NZ) 1 M re, 1 M zun, 2 M re, 1 M zun, 1 M li abheben. (6 M)

3. R: (NZ) Die Fäden umeinander wickeln, 1 M re, 1 M zun, (mit IN+NZ weiterstricken) 1 M re, 1 M zun, 2 M re, 1 M zun, 1 M re, 1 M zun, 1 M li abheben. (10 M)

4. R: (NZ) 2 M re, 1 Umschlag, 2 M re, 1 M zun, 2 M re, 1 Umschlag, 2 M re, 1 M zun, 2 M li abheben. (14 M)

5. R: (NZ) 2 M re, 1 Umschlag, 3 M re, den Umschlag re verschränkt stricken, 2 M re, 1 Umschlag, 3 M re, den Umschlag re verschränkt stricken, 2 M li abheben. (16 M)

6. R: (NZ) Die Fäden umeinander wickeln, 2 M re, 1 Umschlag, (mit IN+NZ weiterstricken) 4 M re, den Umschlag re verschränkt stricken, 2 M re, 1 Umschlag, 4 M re, den Umschlag re verschränkt stricken, 2 M li abheben. (18 M)

7. R: (NZ) 2 M re, 1 Umschlag, 5 M re, den Umschlag re verschränkt stricken, 2 M re, 1 Umschlag, 5 M re, den Umschlag re verschränkt stricken, 2 M li abheben. (20 M)

8. R: (NZ) 2 M re, 1 Umschlag, 6 M re, den Umschlag re verschränkt stricken, 2 M re, 1 Umschlag, 6 M re, den Umschlag re verschränkt stricken, 2 M li abheben. (22 M)

9. R: (NZ) Die Fäden umeinander wickeln, 2 M re, 1 Umschlag, (mit IN+NZ weiterstricken) 7 M re, den Umschlag re verschränkt stricken, 2 M re, 1 Umschlag, 7 M re, den Umschlag re verschränkt stricken, 2 M li abheben. (24 M)

Auf diese Weise fortsetzen und stets die Muster-R unten wiederholen, dabei immer abwechseln 2 R nur mit NZ und 1 R mit IN+NZ stricken (nicht vergessen dabei die Fäden umeinander zu wickeln).

Muster-R: 2 M re, 1 Umschlag, bis zum nächsten Umschlag re stricken, den Umschlag re verschränkt stricken, 2 M re, 1 Umschlag, bis zum nächsten Umschlag re stricken, den Umschlag re verschränkt stricken, 2 M li abheben.

**Rand und Abschluss**

Wenn nicht mehr NZ übrig ist, 12 Muster-R mit 2 Fäden IN stricken. 1 R re ohne Zunahmen stricken, dann alle M folgendermaßen gestrickt abketten:

2 M re = es sind 2 M auf der rechten Nd, beide M auf die linke Nd zurücksetzen, die gleichen beiden M re verschränkt zusammenstricken = 1 M auf der rechten Nd. \*1 M re, beide M von der rechten auf die Linke Nd zurücksetzen und diese M re verschränkt zusammenstricken\*, \*-\* stets wiederholen, bis alle M abgekettet sind. Alle Fäden vernähen.

