

# Klokkeblomst - en skøn halskrave eller cape

Design: Rachel Søgaard

Denne halskrave er så lang, at den kan dække hals og skuldre men ikke så lang, at den generer, når man tager frakken på. Skal den fungere som cape, strikkes der blot videre til slut.

1. udgave - september 2012, © Filcolana A/S

## Materialer:

200 (300) 300 (400) g Naturgarn fra Filcolana i farve 275 (æblegrøn) eller 273 (pink)  
Rundpind 8 mm, 60 cm

## Størrelse:

S (M) L (XL)

## Mål:

**Hals:** 48 (56) 64 (72) cm

**Vidde nederst:** 108 (126) 144 (162) cm

## Strikkefasthed:

11 m og 16 p i glatstrikk på pind 8 mm = 10 x 10 cm

## Arbejds gang:

Halskraven strikkes oppefra og ned.

## Halskrave:

Slå 60 (70) 80 (90) m op på rundpind nr. 8. Sæt en maskemarkør på pinden ved omgangens begyndelse og strik 1 omg vrang fra retsiden.

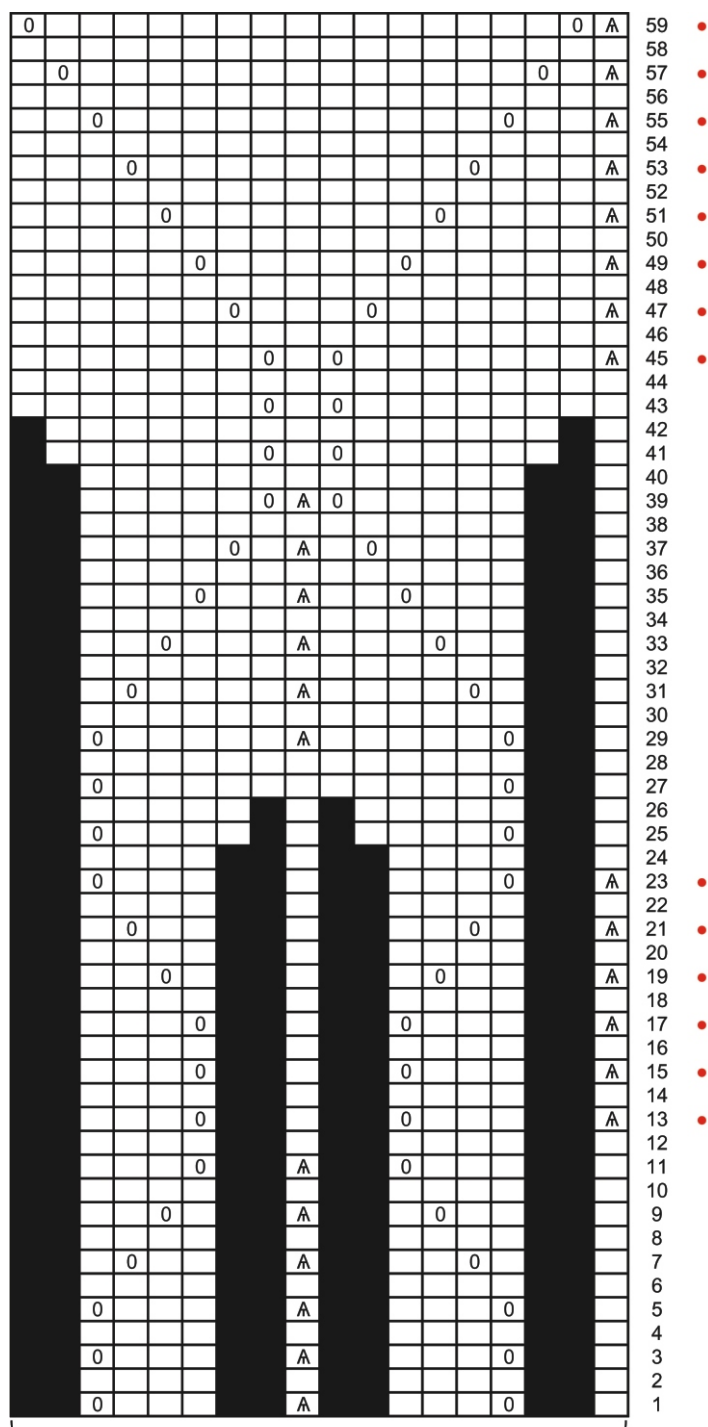
Fortsæt i mønster efter diagrammet. De sorte felter skal blot springes over, når du følger diagrammet nedefra og op da de angiver masker, som først opstår senere, når nogle af sammenstrikkingerne udelades.

Når diagrammets 12. omgang afsluttes, flyttes markøren 1 maske mod højre, så det bliver muligt at begynde 13. omgang med sammenstrikkningen af 3 masker. Gør det samme på de øvrige omgange, der er markeret med rødt.

Strik alle diagrammets 59 omgange. Hvis kraven ønskes længere, gentages 58. og 59. omg til ønsket længde. Strik derefter 1 omgang vrang fra retsiden. Luk løst af i ret.

Skyl arbejdet, centrifuger let og lad tørre liggende.





gentag

- ret på retsiden, vrang på vrangsiden
- slå om
- 2 r løs af som om de skulle strikkes ret sammen, 1 r, træk de løse m over
- maske, som ikke eksisterer
- flyt markøren 1 m mod højre