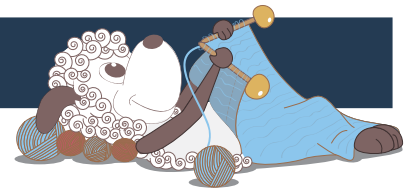


Mystery Shawl 2017



Design: Rachel Søgaard

Rachel Søgaard a fait le design de ce châle en six coloris de notre laine Pernilla. Le châle est fait en point de mousse en jouant avec les couleurs.

3^{ème} édition française – novembre 2017 © Filcolana

C'est toujours sympa de faire route ensemble et c'est exactement l'idée de notre châle mystère.

Nous publions la première partie du patron le vendredi 13 octobre. Les deux autres parties vont être publiées le vendredi 27 octobre (2^{ème} partie) et le vendredi 10 novembre (3^{ème} partie)

Nous espérons que vous avez envie d'utiliser **#FilcolanaMysteryShawl2017** pour montrer vos châles sur les médias sociaux. Nous avons tellement envie de suivre vos résultats.

Fournitures

Pernilla de Filcolana:

Coloris A: 50 g

Coloris B: 50 g

Coloris C: 100 g

Coloris D: 100 g

Coloris E: 100 g

Coloris F: 50 g

Aiguille circulaire 4 mm

Arrêt de mailles ou un bout de fil

Échantillon

22 m et 42 rgs au point mousse avec des aiguilles de 4 mm = 10 x 10 cm.

Abréviations

m: maille

rg: rang

end: endroit

env: envers

ens: ensemble

dim centr (diminution centrée): glisser 2 m (comme pour tricoter 2 m ens à l'end), 1 m end, passer les 2 m glissées au dessus de la m tricotée.

ss (surjet simple): glisser 1 m end, 1 m end, passer la m glissée au dessus de la m tricotée.

2 m ens end: tricoter 2 m ens à l'end.

Info

Lorsque au début et vers la fin d'un rang vous devez relever des mailles le long du côté droit ou gauche d'un panneau, relever la première/dernière maille juste en dessous de l'arrêt de maille. Cela vous fait une maille de trop, mais elle est nécessaire pour assurer la jonction égale entre les panneaux.



Châle

Panneau 1 (à voir aussi l'illustration page 2)

Commencer par col A et faire 3 m dans un anneau ainsi:

Mettre le fil autour de l'index dans le sens horaire avec l'extrémité du fil vers la gauche et en dessous.

Introduire la pointe de l'aiguille dans l'anneau, faire un jeté et passer la pointe de l'aiguille sous l'anneau. Il y a 1 m sur l'aig. Faire 1 jeté (la 2^{ème} m).

Répéter de * à * 1 fois de plus. Il y a 3 m sur l'aig.

Tourner, tricoter 1 rg à l'end. 2 rg sont faits.

Rg 3 (côté endroit): 1 m end, [1 m end, 1 jeté, 1 m end] dans la 2^{ème} m, 1 m end.

Rg 4 et tous les rangs pairs: Tous les mailles à l'end.

Continuer avec col B, mais ne pas couper col A. Porter col A derrière col B à chaque changement de couleur.

Rg 5: 2 m end, [1 m end, 1 jeté, 1 m end] dans la 3^{ème} m, 2 m end.

Rg 7: 3 m end, [1 m end, 1 jeté, 1 m end] dans la 4^{ème} m, 3 m end.

Continuer avec col A.

Rg 9: 4 m end, [1 m end, 1 jeté, 1 m end] dans la 5^{ème} m, 4 m end.

Rg 11: 5 m end, [1 m end, 1 jeté, 1 m end] dans la 6^{ème} m, 5 m end.

Continuer ainsi en tricotant 4 rg col A et 4 rg col B et en augmentant 2 m au milieu de chaque rg jusqu'à 48 rgs (= 49 m). Finir par un rg du côté env du travail – le 4^{ème} rg en col B. Laisser les m sur un arrêt de mailles ou sur un bout de fil.

Couper col A et B. À partir de ce point couper les col à la fin de chaque panneau.

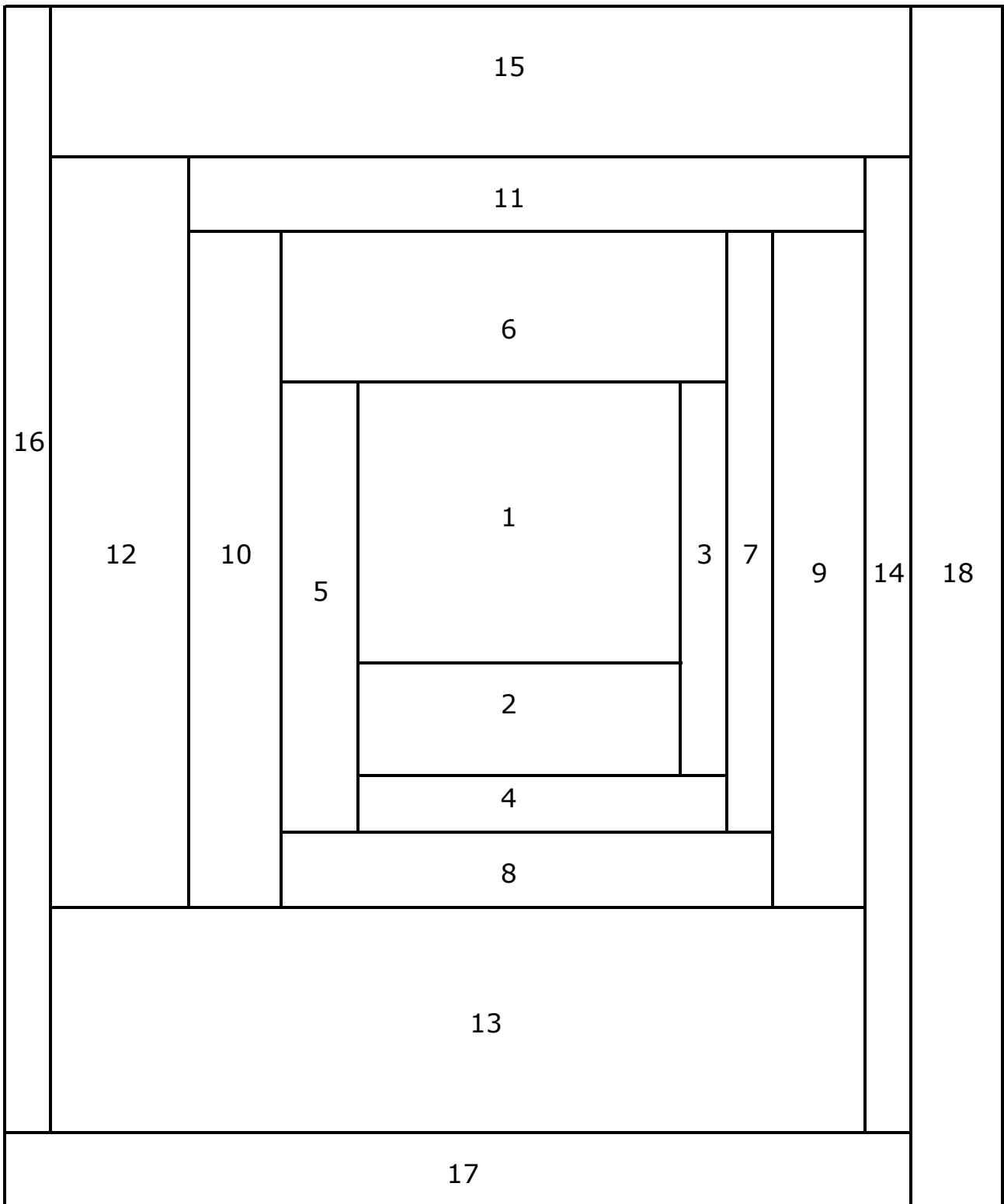
Panneau 2

25 m end avec col C sur les premières 25 m de l'aig. Faire 19 rgs au point de mousse. Laisser les m sur un arrêt de mailles.

Panneau 3

Col D. Tourner le travail et relever 10 m le long du côté gauche du panneau en col C (panneau 2). Re-

Comment placer les 18 panneaux



lever les m entre la 1^{ère} et la 2^{ème} m de panneau 2. La 1^{ère} m est relevée juste en dessous de l'arrêt de mailles qui tient les m de panneau 2. Continuer en point de mousse sur les m restantes de panneau 1 en tricotant les dernières 25 m de ce panneau (la m centrale de panneau 1 est tricotée 2 fois) (= 35 m). Faire 9 rgs au point de mousse. Laisser les m sur un arrêt de mailles.

Panneau 4

Col E. Retourner le travail, tricoter les 25 m attendantes du panneau 2 et relever 5 m le long du côté droit du panneau 3, la dernière m juste en dessous de l'arrêt de mailles (= 30 m). Faire 7 rgs au point de mousse. Laisser les m sur un arrêt de mailles.

Panneau 5

Col F. Commencer au montage du panneau 1 et relever 24 m le long du côté droit de ce panneau, relever 10 m le long du côté droit du panneau 2 et 5 m le long du côté droit du panneau 4 en finissant just en dessous de l'arrêt de mailles portant les m de panneau 4 (= 39 m). Tricoter 13 rgs en point de mousse. Laisser les m sur un arrêt de mailles.

Panneau 6

Col E. Relever 5 m le long du côté gauche de panneau 3, 24 m le long du panneau 1 et 8 m le long du panneau 5, en finissant juste en dessous de l'arrêt de mailles portant les m de panneau 5 (= 37 m). Faire 13 rgs en point de mousse. Puis *2 rgs col D, 2 rgs col C*, répéter de * à * 1 fois de plus. Finir par 2 rgs col D. Laisser les m sur un arrêt de mailles.

Panneau 7

Col F. Relever 4 m le long du côté gauche du panneau 4, continuer en point de mousse sur les 35 m attendantes du panneau 3 et relever 12 m le long du panneau 6, en finissant juste en dessous de l'arrêt de mailles portant les m de panneau 6 (= 51 m). Faire 5 rgs en point de mousse. Laisser les m sur un arrêt de mailles.

Panneau 8

Col B. Relever 7 m le long du côté gauche du panneau 5, continuer en point de mousse sur les 30 m attendantes du 4. panneau et relever 3 m le long du côté droit du panneau 7 (= 40 m). Faire 9 rgs en point de mousse. Laisser les m sur un arrêt de mailles.

Panneau 9

Col A. Relever 5 m op le long du côté gauche du panneau 8 et continuer en point de mousse sur les 51 m attendantes du panneau 7 (= 56 m). Faire 15 rgs en point de mousse. Laisser les m sur un arrêt de mailles.

Panneau 10

Col D. Relever 12 m op le long du côté gauche du panneau 6, continuer en point de mousse sur les 39 m attendantes du panneau 5 et relever 5 m le long

du côté droit du panneau 8 (= 56 m). Faire 13 rgs en point de mousse. Laisser les m sur un arrêt de mailles.

Panneau 11

Col C. Relever 8 m le long du côté gauche du panneau 9 et 3 m le long du panneau 7, continuer en point de mousse sur les 37 m attendantes du panneau 6 et relever 7 m le long du côté droit du panneau 10 (= 55 m). Faire 15 rgs en point de mousse. Laisser les m sur un arrêt de mailles.

Panneau 12

Col E. Relever 8 m le long du côté gauche du panneau 11, continuer en point de mousse sur les 56 attendantes du panneau 10 (= 64 m). Faire 1 rg en point de mousse. Puis faire *2 rgs col B, 2 rgs col E en point de mousse*, répéter de * à * jusqu'à 21 rgs. Laisser les m sur un arrêt de mailles.

Panneau 13

Col F. Relever 11 m le long du côté gauche du panneau 12 et 7 m le long du panneau 10, continuer en point de mousse sur les 40 m attendantes du panneau 8 et relever 8 m le long du côté droit du panneau 9 (= 66 m). Faire 15 rgs en point de mousse. Puis faire *4 rgs col D, 4 rgs col E*, répéter de * à * 1 fois de plus. Finir par 4 rgs en point de mousse col D. Laisser les m sur un arrêt de mailles.

Panneau 14

Col E. Relever 18 m le long du côté gauche du 13. panneau, continuer en point de mousse sur les 56 m attendantes du panneau 9, relever 8 m le long du côté droit du panneau 11 (= 82 m). Faire 7 rgs en point de mousse. Laisser les m sur un arrêt de mailles.

Panneau 15

Col B. Relever 4 m le long du côté gauche du panneau 14, continuer en point de mousse sur les 55 m attendantes du panneau 11, relever 11 m le long du côté droit du panneau 12 (= 70 m). Faire 9 rgs en point de mousse. Col A, faire 8 rgs en point de mousse. Col F, faire 4 rgs en point de mousse. Laisser les m sur un arrêt de mailles.

Panneau 16

Col C. Relever 11 m le long du côté gauche du panneau 15, continuer en point de mousse sur les 64 m attendantes du panneau 12, relever 18 m le long du côté droit du panneau 13 (= 93 m). Faire 7 rgs en point de mousse. Laisser les m sur un arrêt de mailles.

Panneau 17

Col C. Relever 4 m le long du côté gauche du panneau 16, continuer en point de mousse sur les 66 m attendantes du panneau 13, relever 4 m le long du côté droit du panneau 14 (= 74 m). Faire 9 rgs en point de mousse. Laisser les m sur un arrêt de mailles.

Panneau 18

Col B. Relever 5 m le long du côté gauche du panneau 17, continuer en point de mousse sur les 82 m attendantes du panneau 14 et relever 11 m le long du côté droit du panneau 15 (= 98 m). Faire 7 rgs en point de mousse. Puis faire *2 rgs col A, 2 rgs col B en point de mousse*, répéter de * à * 1 fois. Finir par 2 rgs en point de mousse col A. Laisser les m sur un arrêt de mailles.

1^{er} CÔTÉ

Col E. Relever 9 m le long du côté gauche du panneau 18, continuer en point de mousse sur les 70 m attendantes du panneau 15 et relever 4 m le long du côté droit du panneau 16 (= 83 m). Faire 15 rgs en point de mousse.

Continuer sur ces 83 m ainsi:

4 rgs col C, 4 rgs col B en point de mousse, répéter de * à * 2 fois de plus.

4 rgs en point de mousse col C.

22 rgs en point de mousse col D.

6 rgs en point de mousse col F.

*2 rgs en point de mousse col A,

2 rgs en point de mousse col F*, répéter de * à * 3 fois de plus.

2 rgs en point de mousse col A.

8 rgs en point de mousse col B.

28 rgs en point de mousse col E.

10 rgs en point de mousse col D.

4 rgs col C, 4 rgs en point de mousse col E, répéter de * à * 1 fois de plus.

4 rgs en point de mousse col C.

10 rgs en point de mousse col F.

2 rgs col B, 2 rgs en point de mousse col D, répéter de * à * 2 fois de plus.

28 rgs en point de mousse col C.

16 rgs en point de mousse col D.

4 rgs en point de mousse col E.

4 rgs col A, 4 rgs en point de mousse col B, répéter de * à * 2 fois de plus.

4 rgs en point de mousse col A.

BORDURE ZIGZAG

Col D. Faire 2 rgs en point de mousse.

Rg 3: 9 m end, *1 jeté, 1 m end, 1 jeté, 15 m end*, répéter de * à * 3 fois de plus, 1 jeté, 1 m end, 1 jeté, 9 m end (= 93 m).

Rg 4: Tous les mailles à l'end.

Rg 5: 1 m end, 1 ss, *7 m end, 1 jeté, 1 m end, 1 jeté, 7 m end, dim centr*, répéter de * à * 3 fois de plus, 7 m end, 1 jeté, 1 m end, 1 jeté, 7 m end, 2 m ens end, 1 m end.

Répéter rgs 4 et 5 13 fois de plus.

Faire 1 rgs à l'end. Monter 3 m à la fin de ce rg et rabattre les m avec un I-cord ainsi:

2 m end, glisser 1 m end, 1 m end (la prochaine m du châle) et passer la m glissée au dessus de cette m. Transférer les 3 m sur l'aig de gauche. Répéter de * à *, jusqu'à ce que toute les mailles de la bordure zigzag som rabattues sauf les 3 m de l'I-cord. Continuer du côté gauche du châle et faire un I-cord

ainsi:

3 m end, transférer ces 3 m sur l'aig de gauche (l'angle du châle est fait).

Continuer ainsi: *2 m end, 1 m glissée, relever 1 m dans l'espace entre deux m lisières, passer la m glissée au dessus de la m relevée. Transférer les 3 m sur l'aig gauche*. Répéter de * à *, jusqu'aux m attendantes du panneau 16. Rabattre les m avec un I-cord comme le long de la bordure zigzag. Laisser les 3 m de l'I-cord attendre sur un bout de fil.

NB: N'oublier pas de relever la maille le long du châle fermement.

2^{ième} CÔTÉ

Col B. Tricoter en point de mousse sur les 74 m attendantes du panneau 17 et relever 9 m le long du côté droit du panneau 18 (= 83 m). Faire 7 rgs en point de mousse.

Continuer sur ces 83 m ainsi:

18 rgs en point de mousse col E.

2 rgs col D, 2 rgs en point de mousse col F, répéter de * à * 2 fois de plus.

2 rgs en point de mousse col D.

26 rgs en point de mousse col C.

12 rgs en point de mousse col F.

4 rgs col B, 4 rgs en point de mousse col A, répéter de * à * 1 fois de plus.

10 rgs en point de mousse col D.

6 rgs en point de mousse col F.

10 rgs en point de mousse col C.

30 rgs en point de mousse col A.

4 rgs col E, 4 rgs en point de mousse col D, répéter de * à * 3 fois de plus.

10 rgs en point de mousse col F.

2 rgs col B, 2 rgs en point de mousse col C, répéter de * à * 2 fois de plus.

8 rgs en point de mousse col D.

BORDURE ZIGZAG

Col E. Faire 2 rgs en point de mousse.

Rg 3: 9 m end, *1 jeté, 1 m end, 1 jeté, 15 m end*, répéter de * à * 3 fois de plus, 1 jeté, 1 m end, 1 jeté, 9 m end (= 93 m).

Rg 4: Tous les mailles à l'end.

Rg 5: 1 m end, 1 ss, *7 m end, 1 jeté, 1 m end, 1 jeté, 7 m end, dim centr*, répéter de * à * 3 fois de plus, 7 m end, 1 jeté, 1 m end, 1 jeté, 7 m end, 2 m ens end, 1 m end.

Répéter rgs 4 et 5 13 fois de plus.

Faire 1 rg à l'end.

Mettre les 3 m de l'I-cord en col D sur l'aig et faire un I-cord le long du côté droit de la partie que vous venez de terminer. Finir à l'angle. Faire 3 m end pour l'angle. Utiliser col E et rabattre les m de la bordure zigzag avec un I-cord comme pour la 1^{ière} bordure zigzag. Faire 3 m end pour l'angle et continuer le long de l'autre côté du châle comme sur le premier côté mais avec col E.

Lorsque vous arrivez à l'autre bout de l'I-cord, vous

fermez les deux bouts par une couture de grafting.