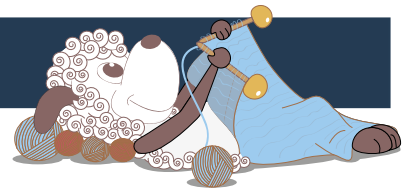


Albatros - ein Häkelschal



Design: Stine Gudmand-Høyer

Ein gestreifter Häkelschal, der fast im Handumdrehen fertig ist. Der Schal kombiniert 3 verschiedene Garne, jedes mit einer eigenen Struktur und Stärke. Die Kombination verleiht dem Schal einen schönen Glanz, und macht ihn zugleich weich und mollig. Der Schal geht 2-mal um den Hals, kann aber auch einfach locker herunterhängen – und er passt gut in die Halsöffnung eines Mantels. Der Schal lässt sich von allen Familienmitgliedern tragen, egal welches Geschlecht oder welche Generationen – nehmen Sie nur die Lieblingsfarben des Trägers.

Deutsch 1. Ausgabe - Juli, 2014 © Filcolana A/S
Deutsch Übersetzung: Katrine Wohllebe

Material

oliv/pink variante (billedet øvert højre spalte):

Oliv/pink Variante (oben rechts)

Naturgarn von Filcolana

80 g Fb 246 (Fb A)

Peruvian Highland Wool von Filcolana

40 g Fb 255 (Fb B)

40 g Fb 282 (Fb C)

Indiecita von Filcolana

15 g Fb 233 (Fb D)

Rosa Variante (unten rechts):

Naturgarn von Filcolana

80 g Fb 316 (Fb A)

Peruvian Highland Wool von Filcolana

40 g Fb 815 (Fb B)

40 g Fb 977 (Fb C)

Indiecita von Filcolana

15 g Fb 227 (Fb D)



Lila Variante (unten links):

Naturgarn von Filcolana

80 g Fb 238 (Fb A)

Peruvian Highland Wool von Filcolana

40 g Fb 258 (Fb B)

40 g Fb 815 (Fb C)

Indiecita von Filcolana

15 g Fb 286 (Fb D)

Häkelnadel 7 mm

Für einen etwas festeren Schal kann auch mit Häkelnadel 6 mm gehäkelt werden, was ich für einen Herrenschal vorziehe.



Maße

Länge x Breite: Ca. 130 x 16 cm

Maschenprobe

10 M und 15 R im Muster mit Häkelnadel 7 mm = 10 x 10 cm.

Abkürzungen

arb: die Arbeit

M: Masche(n)

Lm: Luftmasche(n)

fM: feste Masche(n). Bitte beachten: Die fM werden nur in den hinteren M-bogen der Vorreihe gearbeitet.

M fixieren (Masche(n) fixieren): Die Häkelnadel aus der (langgezogenen) M-Schlinge nehmen, das Knäuel durch die Schlinge führen und die Masche anziehen. Die Masche wurde somit fixiert und kann nicht laufen. Das Garn wartet, während mit einem anderen Garn weitergearbeitet wird.

Ausarbeitung

Der Schal wird mit 4 verschiedenen Knäueln unterschiedlicher Garnstärke und Farbe längs gehäkelt. Es wird immer nur mit einem Garn auf einmal gearbeitet. Nach jeder Reihe wird das Garn bzw. Knäuel gewechselt. Den Faden am Ende jeder Reihe nicht abschneiden, sondern die Masche fixieren, so dass sie nicht läuft. Wichtig ist dabei, dass die Arbeit nur alle 4 Reihen gewendet wird. Das Modell fordert deshalb 4 verschiedene Knäuel.

Schal

Mit Fb A eine Kette von 140 Lm häkeln. Die letzte M fixieren, ohne den Faden abzuschneiden.

1. R: Mit Fb B weiterarbeiten, dabei *nicht wenden, sondern immer noch von der gleichen Seite häkeln. Den Faden mit 1 Km am Anfang der Vor-R befestigen. 1 Lm, 1 fM in den hinteren M-Bogen der ersten M der Vor-R. Weiterhin 1 fM in den hinteren M-Bogen jeder M der Vor-R häkeln. Am Ende die M fixieren.*

2. R: Mit Fb C weiterarbeiten. Die 1. R von * bis * wiederholen.

3. R: Mit Fb D weiterarbeiten. Die 1. R von * bis * wiederholen.

4. R: Wenden. Mit Fb A weiterarbeiten. Die 1. R von * bis * wiederholen.

Die 1.-4. R insgesamt 5-mal wiederholen. Abschließen und alle Fäden vernähen.