

Karla - ein spannender Fairisle Pullover



Design: Ditte Lerche

Ditte Lerche hat eine Serie an Designs geschaffen, die vom klassischen Vintagestrick inspiriert wurde, jedoch in moderner Neuauflage. Karla ist ein wunderschöner, mehrfarbiger Fairisle Pullover, der in einem spannenden Mix aus Garn und Farben gestrickt wird.

Deutsch 3. Ausgabe - November 2019 © Filcolana
Deutsche Übersetzung: Judith Kutscher

Material

Fb. A: 200 (200) 200 g Arwetta Classic von Filcolana in Fb. 102 (Black)
Fb. B: 25 (25) 25 g Tilia von Filcolana in Fb. 255 (Lime light)
Fb. C: 50 (50) 100 g Arwetta Classic von Filcolana in Fb. 138 (Geranium Red)
Fb. D: 25 (25) 25 g Tilia von Filcolana in Fb. 335 (Peach Blossom)
Fb. E: 50 (50) 50 g Arwetta Classic von Filcolana in Fb. 100 (Snow White)
Fb. F: 25 (25) 25 g Tilia von Filcolana in Fb. 337 (Bright Cobalt)
Fb. G: 50 (50) 100 g Arwetta Classic von Filcolana in Fb. 136 (Mustard)
Fb. H: 50 (50) 50 g Arwetta Classic von Filcolana in Fb. 197 (Aqua)

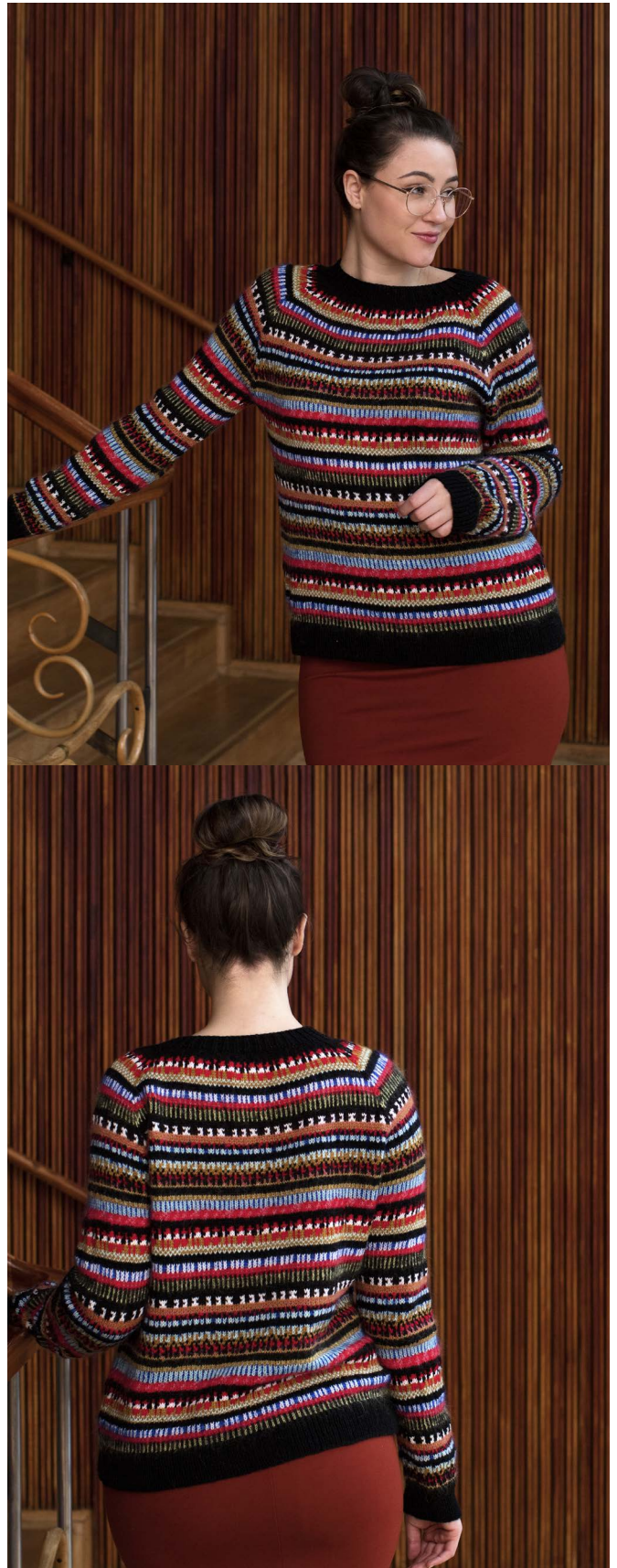
Rundstricknadel 3 mm und 3,5 mm, 60 und 80 cm
Maschenmarkierer oder kontrastfarbener Faden

Größen

S (M) L

Maße

Passt einem Brustumfang: ca. 80-90 (90-100) 100-110 cm



Brustumfang: 98 (107) 116 cm
 Ärmellänge: 44 (45) 45 cm
 Gesamtlänge: 59 (61) 62 cm

Maschenprobe

Ca. 30 M und 30 Reihen im Muster auf Nadel 3,5 mm = 10 x 10 cm

Achte darauf, dass die Maschenprobe an einem Stück Muster gemessen wird, an dem mit Mohair und Wolle gestrickt wird

Besondere Abkürzungen

Zun-re: rechts geneigte Zunahme: steche mit der li. Nadel von hinten in den Querfaden zwischen 2 M und stricke die neue M re

Zun-li: links geneigte Zunahme: steche mit der li. Nadel von vorne in den Querfaden zwischen 2 M und stricke die neue M re verschränkt

Ausarbeitung

Der Pullover wird von unten nach oben gestrickt. Zuerst wird der Rumpf in Runden bis zu den Armausschnitten gestrickt, danach werden die Ärmel gefertigt, bevor alle Teile für die Passe auf einer Rundstricknadel gesammelt werden, wo klassische Raglanabnahmen erfolgen. Zuletzt wird der Halsausschnitt mit einem Abschlussbündchen gestrickt.

Rumpf

Schlage 294 (322) 350 M auf einer Rundstricknadel 3 mm in Fb. A an und strick in der Runde. Platziere einen MM zu Rundenbeginn. Stricke Rippenmuster (1 re, 1 li) in der Runde, bis die Arbeit 5 (7) 8 cm misst. Wechsle zur Rundstricknadel 3,5 mm und stricke das Muster, wie im Diagramm angegeben.

Wenn alle 91 Musterreihen (siehe Markierung im Diagramm) gestrickt wurden und die Arbeit ca. 35 (37) 38 cm misst, wird der Rumpf in Vorder- und Rückseite geteilt.

In der nächsten Runde werden an für beide Armausschnitte 6 M abgekettet: kette 3 M ab, stricke 141 (155) 169 M im Muster, kette 6 M ab, stricke 141 (155) 169 M im Muster, kette 3 M ab. Lass die Arbeit ruhen und stricke die beiden Ärmel.

Ärmel

Schlage 70 (74) 78 M auf einer Rundstricknadel 3 mm in Fb. A an und stricke in der Runde. Platziere einen MM zu Rundenbeginn und stricke 5 (6) 6 cm Rippenmuster (1 re, 1 li).

Wechsle zur Rundstricknadel 3,5 mm und stricke 1 Runde re, in der gleichmäßig verteilt 10 M zugenommen werden = 80 (84) 88 M.

Stricke das Muster am Ärmel folgendermaßen: wiederhole alle M des Diagramms 5 (6) 6 Mal, stricke die ersten 10 (0) 4 Diagramm M ein letztes Mal.

Fahre auf die oben beschriebene Weise und dem Muster fort und nimm gleichzeitig in jeder 8. (9.) 9. Runde insgesamt 13 Mal folgendermaßen M zu: 1 re

im Muster, 1 Zun., stricke im Muster bis zur letzten M, 1 Zun., 1 re im Muster.

Die neuen M fließen in das Muster mit ein = 106 (110) 114 M.

Stricke weiter nach oben, bis die 117 Diagrammrunden gestrickt wurden und die Arbeit ca. 44 (45) 45 cm misst. Achte darauf, dass man an den Ärmeln in der gleichen Runde endet, wie am Rumpf.

Nächste Runde: kette 3 M ab, stricke alle M im Muster bis 3 M vor Ende der Runde, kette 3 M ab (insgesamt 6 M abgekettet) = 100 (104) 108 M.

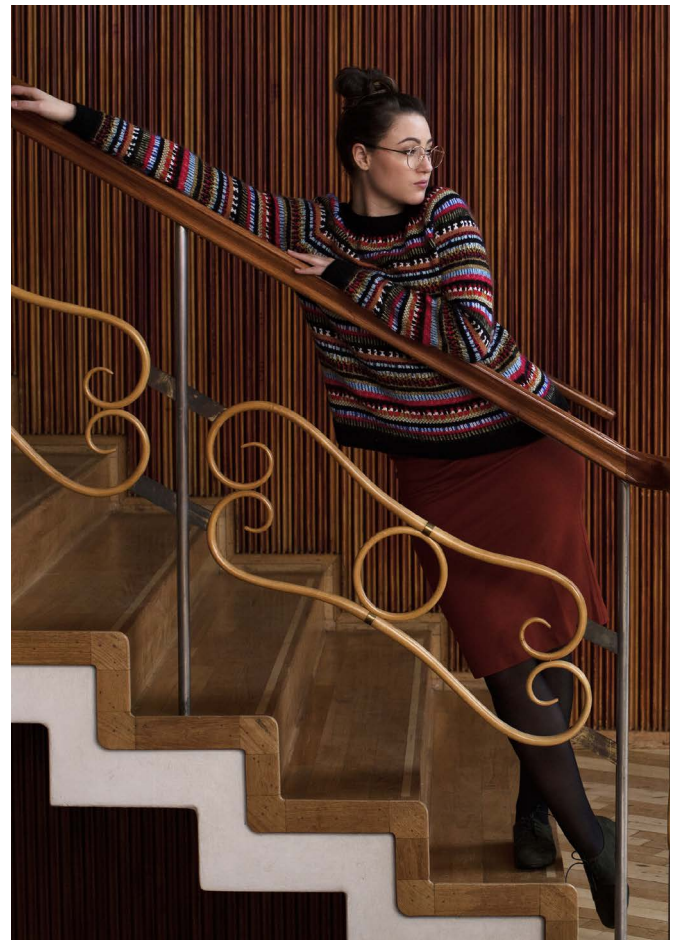
Stricke den 2. Ärmel auf die gleiche Weise.

Passe

Rumpf und Ärmel werden nun auf einer Rundstricknadel gesammelt, an allen Übergängen werden MM platziert (insgesamt 4 Stück).

Der Rundenbeginn liegt nun zwischen Rückseite und li. Ärmel. Es liegen 482 (518) 554 M auf der Nadel.

Stricke nun im Muster in der Runde, gleichzeitig werden in jeder 2. Runde Raglanabnahmen gestrickt (2 re zus. vor jedem MM, 2 re verschr. zus. nach jedem MM). Stricke 65 Musterrunden. Wechsle zur Rundstricknadel 3 mm und stricke 1 Runde im Muster



(ohne Raglanabnahmen) = 218 (264) 290 M auf der Nadel.

Stricke danach nur noch in Fb. A folgendermaßen weiter:

1. Runde: 2 (4) 0 re, *4 (3) 3 re, 2 re zus.*, wiederhole von * bis * die gesamte Runde = 182 (212) 232 M.

2. Runde: Stricke die gesamte Runde re.

3. Runde: 2 re, *7 (3) 3 re, 2 re zus.*, wiederhole von * bis * die gesamte Runde = 164 (170) 186 M.

4. und 5. Runde: Stricke die gesamte Runde re.

6. Runde: Stricke 0 (2) 2 re, *2 re zus., 2 li zus.*, wiederhole von * bis * die gesamte Runde = 82 (86) 94 M.

Stricke nun mit 2 Fäden Fb. A. Stricke 2,5 cm Rippenmuster (1 re, 1 li). Kette locker im Rippenmuster ab.

Fertigstellung

Nähe die M unter jedem Ärmel zusammen. Befestige alle Enden.

Diagramm

