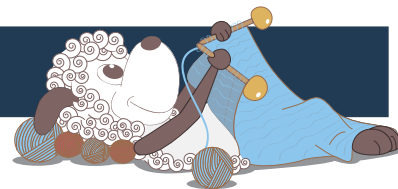


Lathyrus - en feminin sommertop



Design: Hanne Rimmen

Denne feminine og detaljerige sommertop er inspireret af den poetiske og velduftende Lathyrus, der fylder haven med sødme og poesi.

2. udgave - marts 2022 © Filcolana A/S

Materialer

200 (200) 250 (250) g Merci fra Filcolana i farve 609 (Rosehip)

Rundpind 3 mm, 80-100 cm

Rundpind 2 mm, 60 cm

Maskemarkører eller kontrastfarvet tråd

Størrelser

S (M) L (XL)

Mål

Passer til brystvidde: (80-88) 89-96 (97-104) 105-110 (111-120) cm

Overvidde: 88 (98) 108 (118) cm

Fuld længde: 45,5 (49,5) 54,5 (57) cm

Strikkefasthed

32 m x 28 omg i mønsterstrikk på p 3 mm = 10 x 10 cm

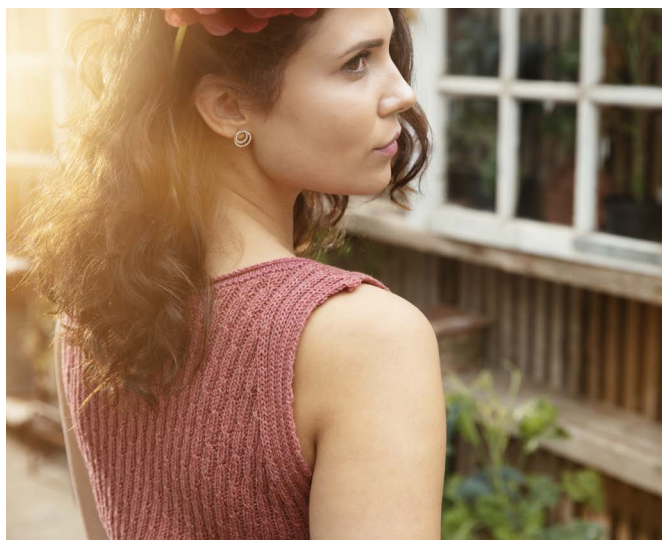
Forkortelser

o-indt (overtræksindtagning): 1 r løs af, 1 r, træk den løse m over den netop strikkede m.

sm: sammen

Arbejdsgang

Toppen strikkes nedefra og op. Kroppen strikkes rundt til ærmegabene, hvor der lukkes masker af i begge sider. Ryg og forstykke strikkes derefter færdig hver for sig. Efterfølgende samles der masker op til halskant.



Læs inden du begynder

Ønsker du at forlænge kroppen, kan du øge med det ønskede antal cm inden der tages ind til talje efter diagram B.

Krop

Slå 315 (351) 387 (423) m op på p 3 mm. Saml til en omg og sæt en markør for omg's begyndelse.

Strik derefter 8 (8) 10 (10) omg således: *2 r, 2 vr, 2 r, 3 vr*, gentag fra * til * omg rundt.

Næste omg: *2 r, 2 vr, 2 r, 2 vr sm, 1 vr*, gentag fra * til * omg rundt.

Der er nu 280 (312) 344 (376) m på p.

Placer en maskemarkør efter 140 (156) 172 (188) m for at markere forstykke og ryg.

Følg diagram A. Strik 12 (16) 20 (24) omg rundt i mønster efter diagram A over alle m.

Fortsæt i mønster efter diagram A, men strik samtidig indtagninger efter diagram B således: *Strik i mønster til 14 m før markøren, strik fortsat mønster efter diagram A, men følg samtidig diagram B over de næste 30 m*, gentag fra * til * endnu en gang (de sidste 16 m er efter markøren for omg's begyndelse). Når alle p af diagram B er strikket, strikkes 8 (10) 14 (14) omg i mønster efter diagram A.

Luk m af til ærmegab på næste omg: Luk 8 (8) 12 (12) m af, strik 126 (142) 150 (166) m i mønster, luk 14 (14) 22 (22) m af, strik 126 (142) 150 (166) m i mønster, luk omg's sidste 6 (6) 10 (10) m af.

Fjern samtidig maskemarkørerne i siderne.

Forstykke

Strik frem og tilbage over forstykkets 126 (142) 150 (166) m.

1. p (retsiden): Strik *2 r, 2 vr*, gentag fra * til * til der i alt er strikket 12 (12) 16 (16) m, 1 r, sæt en markør, 1 r, strik i mønster til de sidste 14 (14) 18 (18) m, 1 r, sæt en markør, 1 r, *2 vr, 2 r*, gentag fra * til * p ud.

2. p (vrangsidens): Strik som m viser (strik retmaskerne r og vrangmaskerne vr).

3. p - indtagninger: Strik som m viser til 1. markør, o-indt, strik mønster til 2 m før markør, 2 r sm, strik



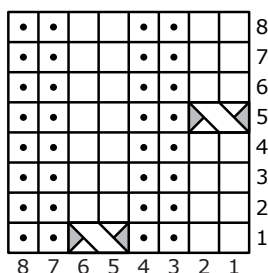
som m viser omg hen.

Strik indtagninger på hver p fra retsiden i alt 21 (25) 23 (28) gange.

Samtidig lukkes af til hals når ærmegabet måler 10 (12) 12 (13) cm fra hvor m blev lukket af til ærmegab på følgende måde: Luk af for de midterste 30 (38) 42 (48) m. Strik herefter hver side færdig for sig.

Strik frem og tilbage i mønster (med indtagninger), idet der samtidig lukkes m af til halsen i begyndelsen af hver 2. p. Luk af for 4 m én gang, luk derefter 3 m af 2 gange, luk derefter 2 m af én gang. Der er nu 15 (15) 19 (19) m på p.

Diagram A



□ ret på retsiden, vrang på vrangsidens

• vrang på retsiden, ret på vrangsidens

⊗ før højre pind bag 1. m på venstre pind og strik 2. m r uden at tage m af pinden, strik derefter 1. m på pinden r, tag begge m af pinden

Strik lige op i rib til forstykket måler 19 (21) 23 (24) cm fra hvor blev lukket af til ærmegab (eller ønsket længde).

Sæt m på en maskeholder.

Strik den anden side af forstykket færdig på samme måde.

Ryg

Strik som forstykket, men luk først af til hals, når ryggen måler 14 (16) 16 (17) cm.

Sy skuldere sømmene sammen.

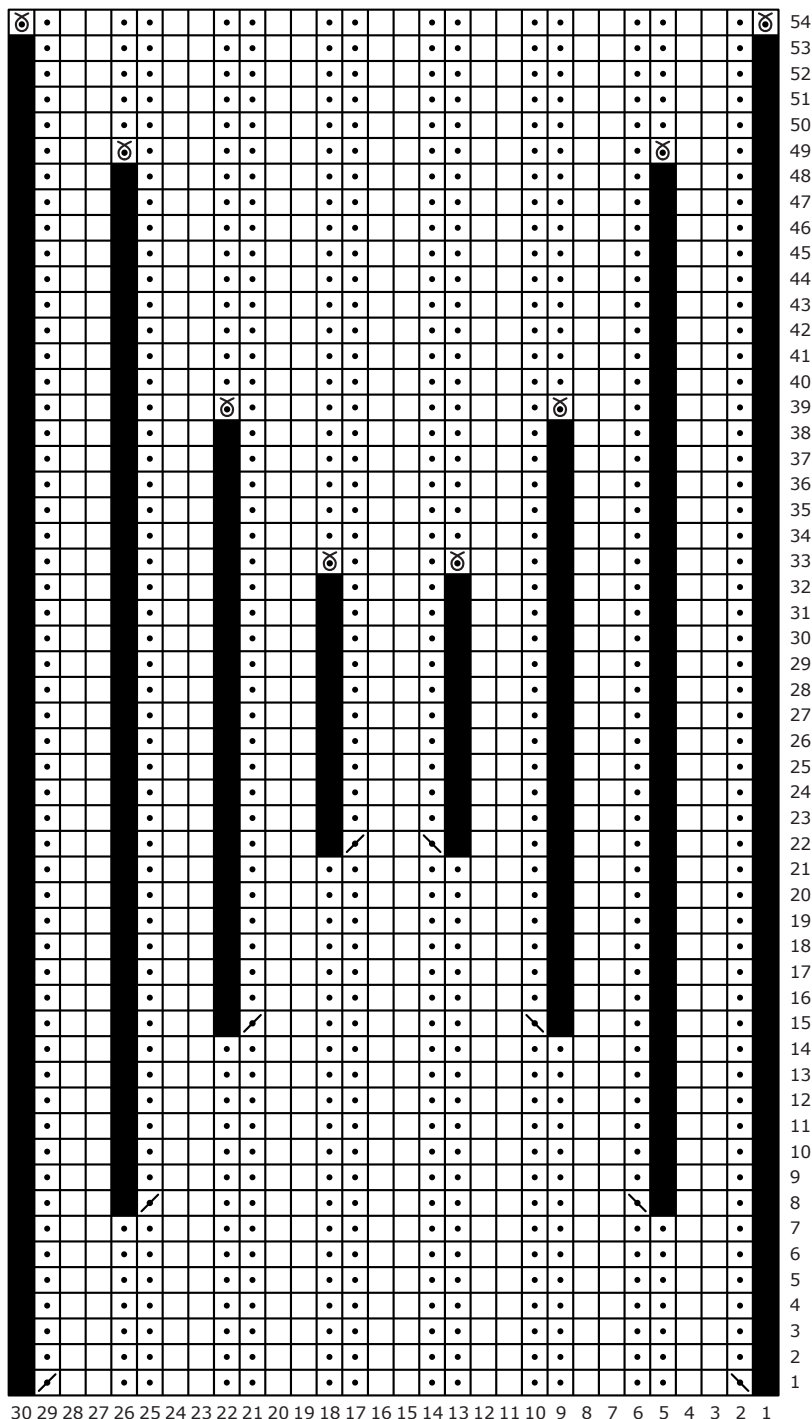
Halskant

Begynd midt bag og strik 150 (160) 160 (170) m op fra retsiden rundt langs halskanten på p 2 mm. Vend arbejdet og strik en omg r fra vrang-siden. Vend arbejdet igen og strik 5 omg r fra retsiden. Luk løst af.

Montering

Hæft alle ender. Skyl arbejdet op, centrifuger let og lad sommertoppe tørre liggende.

Diagram B



☉ løft lænken mellem m op på pinden og strik den drejet vr

↗ 2 vr sm