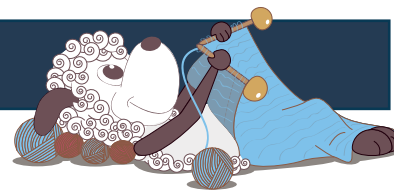


Thorup - en feminin cape i flerfarvestrik



Design: Janne Højfeldt

Kort poncho eller cape strikket i Pernilla fra Filcolana. Ponchoen kan bruges både over en t-shirt og over en jakke. Den korte facon giver fri bevægelighed for armene, så den er behagelig at have på, om du cykler, kører bil eller sidder ved tastaturet.

1. udgave - august 2017, © Filcolana A/S

Materialer

Pernilla fra Filcolana:

Bundfarve:

200 (250) 250 (300) 300 (350) g i farve 978 (Oatmeal)

Mønsterfarver:

50 (50) 50 (50) 50 (50) g i farve 975 (Dark Chocolate)

50 (50) 50 (50) 50 (50) g i farve 823 (Juniper)

50 (50) 50 (50) 50 (50) g i farve 820 (Isabella)

Rundpind 3 mm, 40 cm

Rundpind 3,5 mm, 40 cm og 80 cm

1 maskemarkør

Størrelser

XS (S) M (L) XL (2XL)

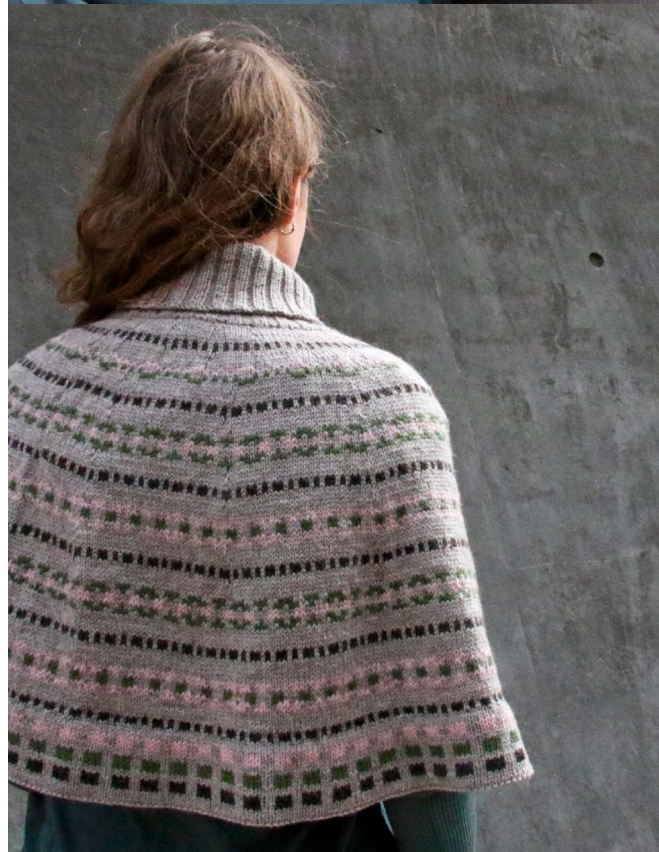
Mål

Omkreds, nederste kant: 126 (134) 142 (150) 158 (167) cm

Længde midt for (alle str.): 39 cm (Ponchoen kan nemt forlænges)

Strikkefasthed

24 m og 30 p i to-farve strik på p 3,5 mm = 10 x 10 cm



Arbejdsgang

Ponchoen strikkes oppefra og ned. Der strikkes rundt i ét stykke ifølge diagram 1 og diagram 2. Nederst strikkes en kant, som foldes om på bagsiden og sys fast. Herefter strikkes der masker op rundt i halskanten, og der strikkes rullekrave.

Bærestykke

Slå 110 (120) 120 (130) 130 (130) m op på rundp 3,5 mm, 40 cm, med bundfarven, saml omg og placer en markør ved omg's begyndelse = siden af arbejdet. Strik ifølge diagram 1, og tag samtidig ud, som beskrevet på nedenstående omgange. Udtagning strikkes på følgende måde: Slå om, på næste omg strikkes omslaget drejet ret.

2. omg: Tag 20 m ud (alle str.) jævnt fordelt til 130 (140) 140 (150) 150 (150) m.

4. omg: Tag 20 m ud (alle str.) jævnt fordelt til 150 (160) 160 (170) 170 (170) m.

6. omg: Tag 20 m ud (alle str.) jævnt fordelt til 170 (180) 180 (190) 190 (190) m.

11. omg: Tag 20 m ud jævnt fordelt til 190 (200) 200 (210) 210 (210) m.

13. omg: Tag 10 (20) 20 (20) 20 (20) m ud jævnt fordelt til: 200 (220) 220 (230) 230 (230) m.

20. omg: Tag 10 (10) 20 (20) 20 (20) m ud jævnt fordelt til: 210 (230) 240 (250) 250 (250) m.

22. omg: Tag 10 (10) 10 (20) 20 (20) m ud jævnt fordelt til: 220 (240) 250 (270) 270 (270) m.

27. omg: Tag 10 (10) 10 (10) 20 (20) m ud jævnt fordelt til: 230 (250) 260 (280) 290 (290) m.

29. omg: Tag 10 (10) 10 (10) 10 (20) m ud jævnt fordelt til: 240 (260) 270 (290) 300 (310) m.

38. omg: Tag 10 m ud (alle str.) jævnt fordelt til: 250 (270) 280 (300) 310 (320) m.

40. omg: Tag 10 m ud (alle str.) jævnt fordelt til: 260 (280) 290 (310) 320 (330) m.

45. omg: Tag 10 m ud (alle str.) jævnt fordelt til: 270 (290) 300 (320) 330 (340) m.

47. omg: Tag 10 m ud (alle str.) jævnt fordelt til: 280 (300) 310 (330) 340 (350) m.

56. omg: Tag 10 m ud (alle str.) jævnt fordelt til: 290 (310) 320 (340) 350 (360) m.

58. omg: Tag 10 m ud (alle str.) jævnt fordelt til: 300 (320) 330 (350) 360 (370) m.

63. omg: Tag 0 (0) 10 (10) 10 (10) m ud jævnt fordelt til: 300 (320) 340 (360) 370 (380) m.

65. omg: Tag 0 (0) 0 (0) 10 (10) m ud jævnt fordelt til: 300 (320) 340 (360) 380 (390) m.

74. omg: Tag 0 (0) 0 (0) 0 (10) m ud jævnt fordelt til: 300 (320) 340 (360) 380 (400) m.

Fortsæt ifølge diagram 1, til alle 100. omg er strikket. Strik ifølge diagram 2 = 16 omg.

Strik 1 omg vr.

Strik 19 omg ret i bundfarven. Luk af.

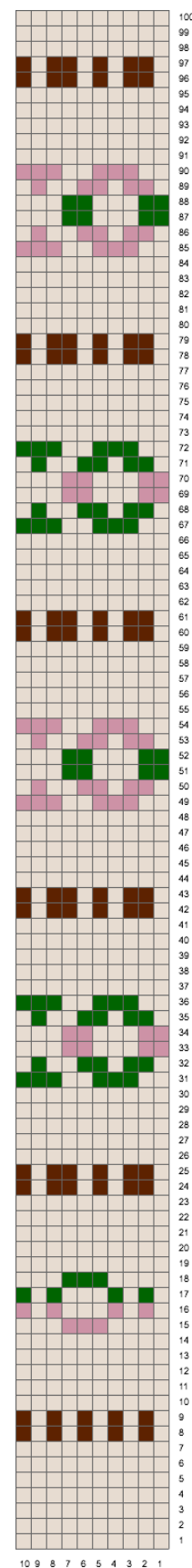
Rullekrave

Fra retsiden af arbejdet strikkes 112 (120) 120 (132) 132 (132) m op på rundp 3 mm, 40 cm, med bundfarven langs halsen. Saml omg og placer en markør ved omg's

Diagram 1

Alle masker strikkes ret. Diagrammet læses fra højre mod venstre på alle omg. Rapporten gentages på hele omg.

- = Bundfarve 978
- = Farve 820
- = Farve 975
- = Farve 823







begyndelse = siden af arbejdet. Strik rundt i rib, 2 r, 2 vr, til kraven måler 16 cm. Luk løst af i rib.

Montering

Hæft ender. Fold den nederste kant ved vrangpinden, og sy den til på bagsiden af arbejdet. Rullekraven kan evt. foldes ind og hæftes til bagsiden.

Digram 2

Alle masker strikkes ret. Diagrammet læses fra højre mod venstre på alle omg. Rapporten gentages på hele omg.

-  = Bundfarve 978
-  = Farve 820
-  = Farve 975
-  = Farve 823

