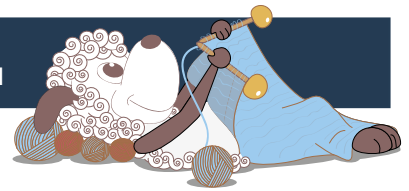


# Gunhild - en hue med brede snoninger og rouleau



Design: Luise Bjerre

*Feminin og funktionel hue med brede snoninger og en rouleau i kanten, så huen sidder godt og behageligt. Den er hurtig at strikke, så du kan også strikke en til veninden i en farve der passer hende.*

2. udgave - januar 2014, © Filcolana A/S

## Materialer

100 (110) 120 g Naturgarn fra Filcolana, en rest Indiecita til rouleau. (Til den grå hue er benyttet Naturgarn i fv. 990 og Indiecita i fv. 508. Til den brune hue er benyttet Naturgarn i fv. 995 og Indiecita i fv. 505).

Strømpepinde 8 mm

Rundpind 8 mm, 60 cm

1 markør eller kontrastfarvet tråd

## Størrelser

S (M) L: 50-52 (54-56) 58-60 cm. Huens omkreds midt på udstrakt er ca.: 54 (60) 66 cm

## Strikkefasthed

11½ m og 17½ p i glatstrikning på p 8 mm = 10 x 10 cm.

## Særlige forkortelser for højre- og venstredrejet udtagning

Hdr-udt: Med venstre pind løftes lænken mellem 2 m op bagfra, strik 1 r i forreste lænkemaske.

Vdr-udt: Med venstre pind løftes lænken mellem 2 m op forfra, strik 1 r i bagerste lænkemaske.

## Arbejdsgang

Huen strikkes rundt nedefra og op. Mønsterrapporten består af 2 snoninger som gentages 3 gange. Ønskes huen længere, strikkes yderligere en eller to snoninger. Indtagning påbegyndes umiddelbart efter en snoningsomg. Huen afsluttes med en rouleau i kanten.

## Hue

Slå 60 (70) 80 m op på rundp 8 mm og strik rundt, sæt markør ved begyndelsen af omg.

1. omg: \*2 r, 3 vr\*. Gentag fra \* til \* omg rundt. Strik yderligere 3 omg som m viser.

5. omg: \*2 r, 1 hdr-udt, 3 vr, 1 vdr-udt, 2 r, 3 vr\*. Gentag fra \* til \* omg rundt.

6. omg: \*3 r, 3 vr\*. Gentag fra \* til \* omg rundt.

7. omg: \*9 r, 3 vr\*. Gentag fra \* til \* omg rundt.



## Mønsterrapport (8 omg)

8. omg: \*Sæt 3 m på hjælpep foran arbejdet, 3 r, 3 r fra hjælpep, 3 r, 3 vr\*. Gentag fra \* til \* omg rundt.

9. -11. omg: \*9 r, 3 vr\*. Gentag fra \* til \* omg rundt.

12. omg: \*3 r, sæt 3 m på hjælpep bagved arb, 3 r, 3 r fra hjælpep, 3 vr\*. Gentag fra \* til \* omg rundt.

13. -15. omg: \*9 r, 3 vr\*. Gentag fra \* til \* omg rundt.

Mønsterrapporten gentages i alt 3 gange, afslut med en snoningsomg inden indtagning.

## Indtagning

1. indtagning: \*1 r, 2 r sm, 3 r, 2 r sm, 1 r, 3 vr\*. Gentag fra \* til \* omg rundt.

2. indtagning: \*1 r, 2 r sm, 1 r, 2 r sm, 1 r, 3 vr\*. Gentag fra \* til \* omg rundt.

3. indtagning: \*2 r sm, 1 r, 2 r sm, 3 vr\*. Gentag fra \* til \* omg rundt. Skift til strømpepinde, når der er for få m til at strikke på rundpind.

4. indtagning: \*2 vr sm, 1 vr\*. Gentag fra \* til \* omg rundt.

5. indtagning: \*2 vr sm\*. Gentag fra \* til \* omg rundt.

Bryd garnet, træk enden gennem maskerne og stram til så huen lukkes i toppen.

## Rouleau

Rouleauen strikkes fast i kanten ved at samle masker op fra retten i retning væk fra arbejdet og strikke dem sammen med rouleauen således: Kanten strikkes på 2 strømpep. Slå 3 m op med 1 tråd Naturgarn og 1 tråd Indiecita. \*Skub alle m hen til begyndelsen af p uden at vende arbejdet. Før garnet bag om arbejdet og strik de 2 første m r, tag 3. m r løs af, saml 1 lænke fra opslagskanten op på venstre pind, strik denne lænke ret, træk den løse m over så der igen er 3 m på pind\*. Gentag fra \* til \* omg rundt til der kun er 1 lænke tilbage, sy enderne sammen med maskesting. Hæft ender.

