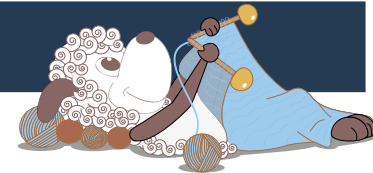


Marguerite - et hæklet tørklæde med blomster



Design: Luise Bjerre

Et fint lille tørklæde med små blomster hækket i 36 forskellige farver af New Zealand lammeuld – et tørklæde med så mange farver, at det altid vil matche tøjet. Blomsterne er hækket lidt asymmetriske, så det overordnede indtryk bliver mere spændende. Tørklædet er nemt at hækle og med så mange farver, er hver blomst en lille ny og spændende oplevelse. Du kan selvfølgelig også få et fint tørklæde med lidt færre farver - det er op til dig.

1. udgave - august 2014 © Filcolana A/S

Materialer

55 g New Zealand lammeuld fra Filcolana i 36 forskellige farver (ca. 8-10 meter af hver farve)
Hæklenål 2,5 mm

Mål

16 x 144 cm

Forkortelser

lm: luftmaske

km: kædemaske

fm: fastmaske

Arbejdsgang

Tørklædet hækkles i rækker à 4 blomster, hvorpå den næste række af blomster hækkles fast undervejs. En blomst består af en ring i én farve og 8 kronblade i en anden farve.

Der medfølger ingen præcis vejledning til, hvordan



farverne skal sammensættes. Da der er så mange farver og nuancer, skal de blot blandes mere eller mindre tilfældigt.

I det viste tørklæde er alle blomster forskellige. Først hækkles én ring i hver af de 36 farver. Derefter lægges de 36 garnnøgler op i 9 rækker med 4 i hver, idet hvert nøgle parres med en ring, så farverne er jævnt fordelt og alle blomster forskellige. Hvis en kombination virker uharmonisk, byttes der rundt. Når De første 36 blomster er hækket, og de næste 36 kombinationer skal sammensættes, lægges garnnøglerne

i forlængelse af det hækede arbejde, så man bedre kan overskue projektet. Gentag 4 gange til der er 144 blomster i alt.

1. blomst

Ring: Begynd med at hækle 8 lm op og hæk dem sammen til en ring med 1 km i 1. lm.

Næste omg: Hækl 1 lm, 11 fm i ringen og om enden, så den hæftes, slut med 1 km i 1. lm, bryd garnet og træk enden igennem masken.

Kronblade:

Fæst garnet med 1 km i en m på ringen.

Hækl 9 lm, spring 1 m over, 1 km i næste m. Hækl 9 lm, 1 km i næste m, gentag fra *-*, til der er 8 kronblade i alt. (Den sidst km hækles i samme m som 1. km.) Bryd garnet, og træk enden gennem m og før den om på bagsiden.

Sammenhækling

To blade hækles sammen ved at erstatte den 5. lm med 1 km, der hækles i bladet på den anden blomst. Hvis ikke andet er nævnt hækles de resterende blade som 1. blomst (se evt. diagram på side 3).

1. Række: 1. og 2. blad på 2. blomst hækles sammen med hhv. 6. og 5. blad på 1. blomst. På samme måde hækles 3. blomst sammen med 2. blomst og 4. blomst sammen med 3. blomst, så de danner en lige række. Se figur.

2. Række: 3. og 4. blad på 5. blomst hækles sammen med hhv. 8. og 7. blad på 1. blomst. 1. og 2. blad på 6. blomst hækles først sammen med hhv. 6. og 5. blad på 5. blomst, og dernæst hækles 3. og 4. blad sammen med hhv. 8. og 7. blad på 2. blomst. 7. og 8. blomst hækles på samme måde som 6. blomst. Se figur.

Gentag således 2. række, til der er 36 rækker, idet der begyndes i sammen i side hver gang. Hæft ender undervejs.

Kant

Hækl 1 omg i dobbelt garn omkring arbejdet i de yderste frie blade, begynd på midten af den ene lange kant, fæst garnet med en fm om et blad. Der hækles 1 fm i hvert blad og 2 lm mellem bladene på samme blomst og 9 lm mellem 2 naboblomster samt i hjørnerne.

Brug de resterende garnender og skift til den næste, når den der ikke er mere garn.

På dette tørklæde er farvene i kanten sammensat så de skifter over tone-i-tone, så det er med til at give tørklædet et roligt udtryk. Hæft ender.

Tip

Når garnnøglerne og de hækede ringe er lagt op og parret, kan man holde styr på delene ved at trække dem på en snor i den rækkefølge som de skal bruges.

Diagram - blomst

• km

○ lm

+ fm

